

### AVISOS Y NUEVAS ACTIVIDADES

#### ABIERTO EL PERIODO DE INSCRIPCIÓN A LOS CURSOS DE ESQUÍ ALPINO 2012

Ya es posible inscribirse a los cursos de esquí alpino que el Club ofrece en la estación de Candanchú.

**Fechas y horario:** Del sábado 7 de enero al domingo 1 de abril (13 fines de semana). De 11 a 14h.

**Opciones:** a) Los sábados b) Los domingos c) Los sábados y los domingos

**Tarifas:** - las tarifas son las mismas que la temporada pasada-

- Socios:

Cursos de sábados o domingos: 248 euros (272 euros si se inscriben fuera de plazo)

Cursos de sábados y domingos: 496 euros (545 euros si se inscriben fuera de plazo)

- No Socios:

Cursos de sábados o domingos: 272 euros (299 euros si se inscriben fuera de plazo)

Cursos de sábados y domingos: 545 euros (599 euros si se inscriben fuera de plazo)



**Inscripciones:** Hasta el 21 de diciembre en Oficinas o la web del Club. Plazas limitadas.

#### Cuestiones de interés

Sólo se admitirán inscripciones de niños nacidos en 1996 o antes.

Los grupos, que tendrán un mínimo de 6 componentes, podrán modificarse en base a las especificaciones técnicas de los monitores.

En casos excepcionales se podrá cambiar a un alumno de grupo, una vez comenzado el curso, si se considera que el cambio beneficia al grupo.

Los precios son los expuestos salvo error tipográfico.

#### VIERNES 11/11/11 A LAS 21.30H: FIESTA "EL TÚNEL DEL TIEMPO"

El viernes 11 celebramos en el Club la fiesta Túnel del Tiempo.

#### Menú de adultos: 30 €

Surtido de ibéricos con pan tomaca

Foie mi cuit con crema de manzana y pan de pasas

Ensalada de perdiz escabechada

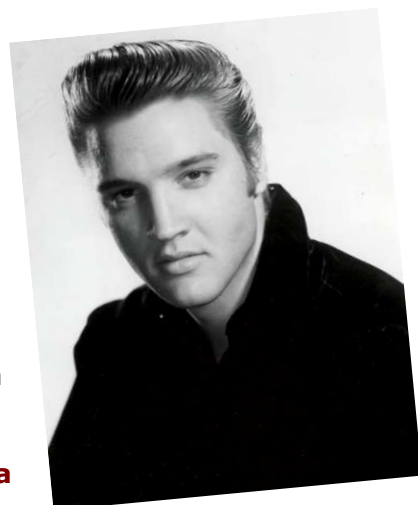
Solomillo de buey fileteado al ajillo con guarnición.

Postres a elegir: Goshua, panchineta, sorbete o fruta preparada

Bebida incluida: Inurrieta 400, Otazu Chardonnay, cerveza....

Tras la cena, a las 11:11pm, contaremos con la actuación del gran showman e imitador Alberto Moreno.

**El aforo es limitado, por lo que os animamos a apuntaros a la cena cuanto antes.**



Del 4 al 10 de noviembre de 2011

CLUB TENIS PAMPLONA INFORMA

#### CONVOCATORIA DE ELECCIONES

Reunida en sesión ordinaria el 25 de octubre de 2011, y siguiendo lo establecido en los artículos correspondientes de los Estatutos del Club Tenis, la Junta Directiva ha acordado convocar elecciones a la Presidencia del Club Tenis Pamplona, conforme a las siguientes fechas y condiciones.

#### Fecha de las elecciones

La votación se celebrará el sábado día 17 de diciembre, en horario de diez de la mañana a seis de la tarde, en una urna que se instalará en el salón social del club.

#### Candidaturas

Los socios interesados en presentar candidaturas dispondrán de treinta días naturales, contados a partir de la fecha de publicación de la presente convocatoria, esto es, a partir del 30 de octubre.

El plazo de presentación de candidaturas finalizará el día 30 de noviembre, a las 12:00 h. La proclamación de las candidaturas que cumplan con los requisitos establecidos se efectuará el día 30 de noviembre, a las 19:00 h., en la sala de Juntas del Club.

#### Tribunal Electoral

El Tribunal electoral será elegido de entre los miembros de la Junta General en la Asamblea General Extraordinaria que se celebrará el día 13 de diciembre.

No obstante, la Junta Directiva propondrá a las candidaturas que pudieran concurrir a las elecciones que, con el fin de asegurar la total transparencia en el procedimiento electoral, el Tribunal electoral se conforme como tal el día 30 de noviembre a las 18:00 h., en la sala de Juntas del club, en sesión pública, y con presencia del Presidente y el Secretario de la Junta. Este último levantará acta de la constitución.

El Tribunal Electoral cuidará del normal desarrollo de las elecciones. Cualquier cuestión que se suscite durante la campaña o la jornada electoral será resuelta por el Tribunal por mayoría de sus integrantes. En caso de empate, el presidente tendrá voto de calidad.

#### Documentación

Con el fin de formalizar y facilitar la presentación y los requisitos exigidos para cada candidatura, el Club pondrá a disposición de los socios interesados el Impreso de presentación de candidatura, en el que deberán figurar los nombres, apellidos, y números de socios de sus integrantes, así como indicación de los cargos a los que optan -el impreso de presentación de candidatura incluye la aceptación de los integrantes de esta-, y el Modelo de aval de socio representante para la candidatura, con especificación del nombre y número de socio del representante avalista.

Esta documentación deberá presentarse en las oficinas del Club, dirigida a la Junta Directiva.

#### Envío a los socios

Con el ánimo de no incurrir en un gasto económico excesivo, la Junta Directiva propondrá a las candidaturas un envío conjunto por correo a todos los domicilios, con información de cada una de ellas. El original de dicha información será de tamaño A4 - a doble cara-, y formato pdf, que deberá presentarse en las oficinas del club antes del día 30 de noviembre a las 20:00 h.

Asimismo, y a partir del día 1 de diciembre, el Club habilitará un espacio electoral en la página web para las distintas candidaturas. A tal fin, las candidaturas podrán enviar un documento con el texto, la imagen y el medio de contacto que consideren adecuado.

#### Publicidad

El presente acuerdo se publicará en los tabloneros de anuncios del club, página web, y boletín semanal.

#### Contacto

Para cualquier duda o información sobre el procedimiento electoral, los interesados pueden dirigirse a: [comunicacion@club-tenis.com](mailto:comunicacion@club-tenis.com)

# CLUB AL DÍA

## RESULTADOS DEPORTIVOS

### RECORD DE INSCRIPCIONES: 2.200 SOCIOS PARTICIPAN EN LOS CURSOS DE LA TEMPORADA 2011/2012

Más de 2.200 socios participan en las actividades deportivas que el Club oferta este curso. Se trata de una cifra muy positiva, que supera el número de inscripciones de años anteriores.

Entre las causas de esta elevada participación de socios en las actividades puestas en marcha por el Club destacan la mayor oferta de grupos en las actividades que cuentan con un alto número de seguidores, como Pilates, Gap o Ciclo Indoor, y el éxito de los nuevos cursos que se imparten este año por primera vez. Es el caso del Kung Fu, el patinaje en línea y el patinaje sobre hielo, el flamenco, la esgrima, la danza del vientre, la escuela de espalda y el body balance.

A estas dos cuestiones debe sumarse el hecho de que este año se han mantenido los precios de todas las actividades. No ha habido ningún incremento en las tarifas de los cursos con respecto a los importes de la pasada temporada, con lo que los alumnos van a poder disfrutar este año de un mayor número de clases, al mismo precio que el año pasado.



En cuanto al número de inscripciones, sobresalen como en años anteriores las actividades deportivas de tenis y natación.

Siguiendo las directrices que establece el documento de Política Deportiva del Club, que limita el número de pistas que pueden ser ocupadas para la impartición de clases, se ha logrado ofertar una gama de cursos acorde con las necesidades y los niveles demandados por los alumnos.

Desde aquí agradecemos a todos los alumnos la participación en las actividades ofertadas por el Club, y les animamos a participar en ellas activamente y a disfrutar haciendo deporte.



### LOS NIÑOS CELEBRARON LA FIESTA DE HALLOWEEN

El pasado viernes los socios más jóvenes disfrutaron en la guardería de la fiesta de Halloween. Muchos de ellos acudieron a la fiesta disfrazados de princesas, brujas o duendes.

Durante toda la tarde pudieron disfrutar de multitud de juegos y actividades amenizados por Beatriz.



# CLUB AL DÍA



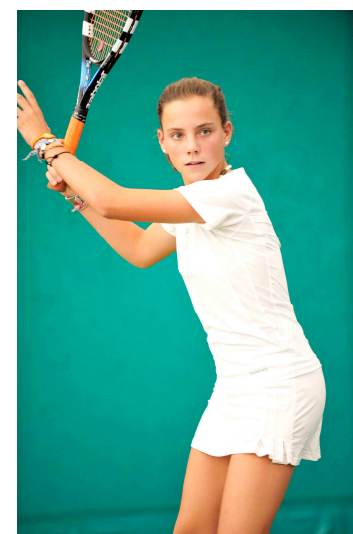
## AVISOS Y NUEVAS ACTIVIDADES

### 281 DEPORTISTAS PARTICIPAN EN LA PRIMERA FASE DE LOS RANKINGS

281 deportistas del Club se han animado a participar en los Rankings de tenis, pelota y pádel, cuya primera fase se disputa del 31 de octubre al 21 de noviembre.

Concretamente, 50 parejas juegan en la modalidad de pádel femenino, 41 parejas en la de pádel mixto, 23 parejas en pelota y 103 personas en la de tenis.

La información de contacto de todos los jugadores, así como la normativa de juego y el calendario del torneo pueden consultarse en el apartado "Rankings" de la web del Club.



### AUTOBÚS PARA ASISTIR A LA BEHOBIA – SAN SEBASTIÁN

El Club va a contratar un autobús para los participantes a la carrera Behobia – San Sebastián, que se celebra el domingo 13 de noviembre. Los interesados en acudir deben enviar un mail lo antes posible, pues las plazas son limitadas, a [deportes@club-tenis.com](mailto:deportes@club-tenis.com)



### MASTER CLASS DE CICLO INDOOR

Todos los interesados en andar en bici de forma diferente, al mismo tiempo que se divierten y queman calorías no pueden faltar a la Master Class gratuita de Ciclo Indoor.

Esta clase tendrá lugar el **viernes 4 de noviembre de 20.30 a 22.30 h**. Los asistentes realizarán un ejercicio dinámico, con música actual y toques de humor. Os animamos a participar.

### ASIGNACIÓN DE LAS TAQUILLAS

El pasado viernes tuvo lugar el sorteo de asignación de taquillas. Todos los socios solicitantes pueden pasar por Oficinas para formalizar su contrato. En ese momento se les entregará la llave de la taquilla que les haya correspondido.

### AVISO: RETIRADA DE HAMACAS

Rogamos a todos los socios que tengan hamacas en Cazadores o en el área de la piscina L que las retiren antes del día 15 de noviembre, fecha en la que se procederá a la limpieza de estos puntos.

**Visita nuestros perfiles en Facebook y Twitter para estar al día de las noticias de tu Club.**

